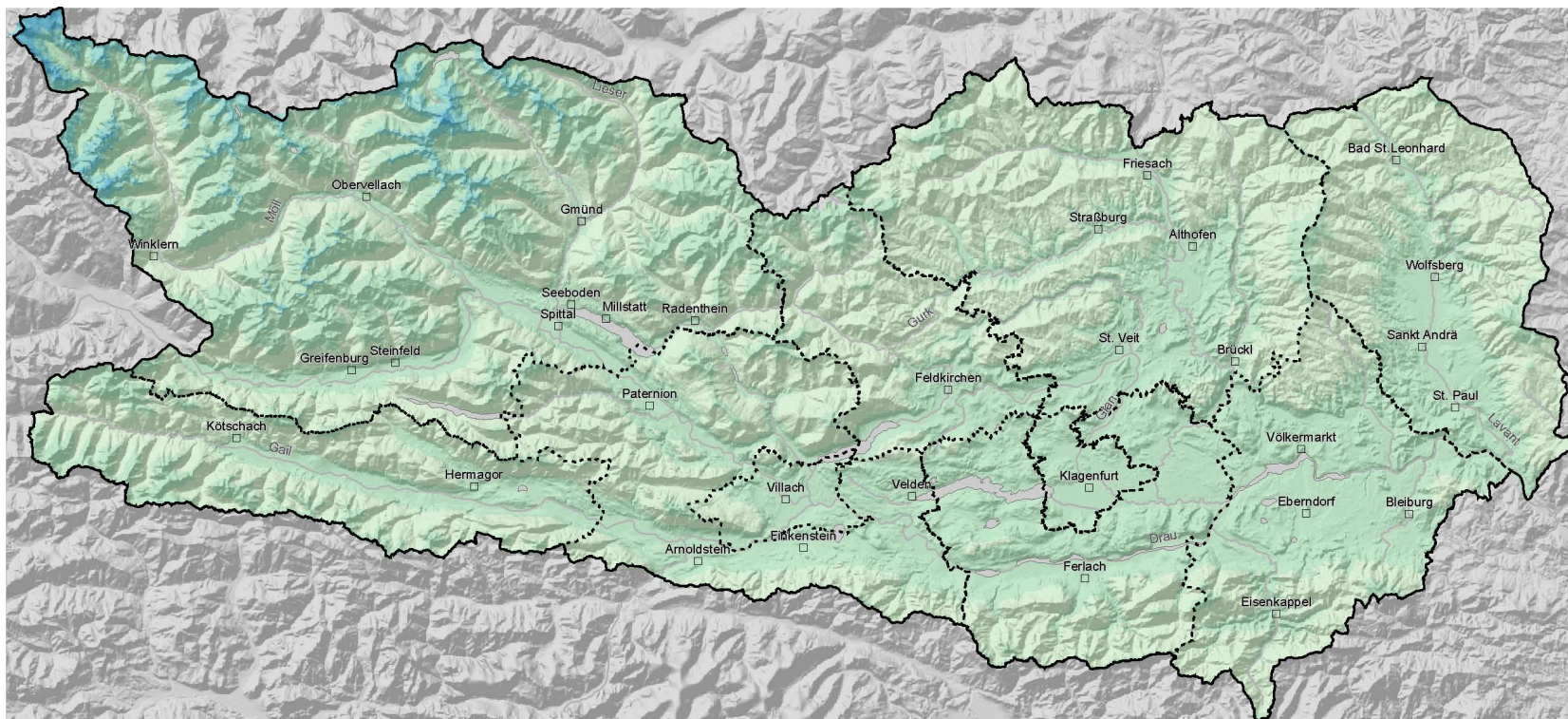


mittlere jährliche relative Luftfeuchtigkeit



Aufgrund der Mittelung über das Jahr hinweg zeigt die räumliche Verteilung der relativen Luftfeuchtigkeit keine großen Variationen. In tiefen Lagen entsprechen Jahresmittelwerte von 75, in mittleren Lagen von 70 Prozent dem langjährigen Durchschnitt. Darüber nimmt die Luftfeuchtigkeit aufgrund abnehmender Temperaturen und zunehmender Bewölkung wieder zu und erreicht auf den Dreitausendern Jahresmittelwerte um 85 Prozent.

Setzt man den tatsächlichen Wasserdampfgehalt von feuchter Luft in ein prozentuales Verhältnis zur physikalisch möglichen Höchstmenge erhält man die relative Luftfeuchtigkeit. Grundsätzlich kann kalte Luft weniger Luft mit sich führen als warme Luft.

Mittelwert:	73 %
Standardabweichung:	2 %
Minimum:	72 %
Maximum:	91 %